



## optiClient Attendant

### Spojovatelské pracoviště na PC pro IP systémy v reálném čase HiPath 3000 a HiPath 5000

optiClient Attendant je spojovatelské pracoviště na PC pro IP komunikační platformy HiPath 3000 V4.0 a HiPath 5000 V4.0.

Lze ho kombinovat s modely HiPath 37xx V4.0, HiPath 35xx V4.0, HiPath 33xx V4.0 a HiPath 5000 V4.0, které umožňují připojení až šesti pracovišť optiClient Attendant.

**SIEMENS**

Global network of innovation

Všechny funkce telefonu spojovatelského pracoviště jsou zobrazeny v grafickém uživatelském rozhraní na monitoru PC. Nejdůležitější funkce optiClient Attendant jsou:

- Komfortní obslužné funkce spojovatelského telefonu na PC
- Optické zobrazení obsazení a přímá volba
- Elektronický telefonní seznam

Volitelné funkce:

- Registrace/vyhodnocení tarifikačních údajů komunikačního systému na stejném PC

Ve spojení s HiPath AllServe a HiPath 5000 V4.0 jsou tyto funkce k dispozici také v celé síti. optiClient Attendant vyžaduje operační systém Microsoft Windows® 98/ME/NT 4.0/2000/XP, přičemž je možný současný provoz dalších aplikací Microsoft Office. Tím je zajištěna úspornost PC i tehdy, když spojovací funkce představují pouze dílčí úkol pracoviště.

## Popis nejdůležitějších funkcí

### Obslužné funkce na monitoru PC

Funkce spojovatelského pracoviště se přehledně zobrazují na grafickém uživatelském rozhraní na monitoru. Obsluhu lze provádět buď pomocí klávesnice PC nebo myši. Pole pro přímé volání lze přizpůsobit individuálním požadavkům.

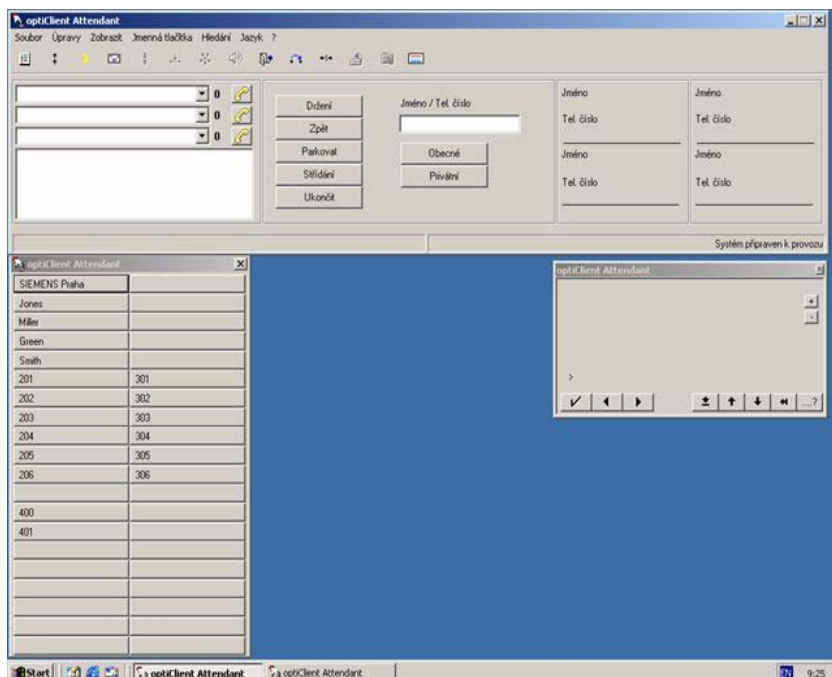
### Současný provoz s jinými aplikacemi Windows

S optiClient Attendant lze zároveň používat standardní kancelářské aplikace (Microsoft Windows Office 97/2000). Při příchozích voláních se na uživatelském rozhraní automaticky vyvolá spojovatelské pracoviště optiClient Attendant a běžící programy ustoupí do pozadí.

Upozornění: Za neomezený provoz současně běžících aplikací nelze převzít záruku.

### Rozsah funkcí

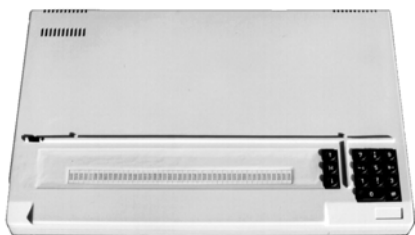
- Zobrazení čekajících volání s typem volání, jménem a telefonním číslem
- Barevné grafické zobrazení čekajících volání s nastavitelnou mezní hodnotou
- Zvuková signalizace na PC s nastavitelnou hlasitostí, kterou lze vypnout
- Zobrazení stavů hovorů
- Rychlé předání hovorů
- Rychlá volba pomocí polí pro přímé volání
- Individuální konfigurace polí pro přímé volání s telefonním číslem nebo jménem
- Pole zobrazení obsazení pro max. 16 síťových uzlů
- Barevné zobrazení stavu obsazení interních účastníků
- Střídání mezi hovory, přidržení, parkování
- Opakování volby (posledních 10 čísel)
- Konference až s 5 účastníky
- Elektronický telefonní seznam
- Integrace externích telefonních seznamů na CD ROM
- Dodatečné funkce, jako např. napojení do hovoru, zpětné volání, přímé oslovení skupiny
- Registrace a prohlížení poplatků pro určité hovory
- Noční režim
- Náповěda Online
- Instalace podle náповědy v nabídce funkcí
- Jazyky uživatelského prostředí: němčina, angličtina (USA/UK neutrální), francouzština, italština, španělština, portugalština, nizozemština, finština, čeština, dánština, norština, polština, ruština, maďarština



## Braillové písmo

### Připojení zařízení s Braillovým písmem\*

K optiClient Attendant lze připojit zařízení s Braillovým písmem (optiClient Attendant B) pro zrakově postižené osoby. Toto zařízení převádí informace o stavu optiClient Attendant do Braillového písma a tím umožňují zrakově postiženým osobám toto pracoviště obsluhovat.



\* pouze v anglickém a německém jazyce

## Technické údaje optiClient Attendant V6.0

### Povolené komunikační systémy

- HiPath 3000 V4.0 (všechny modely)  
HiPath 3700/3750  
HiPath 3500/3550  
HiPath 3300/3350
- Hicom 150 E OfficePro/OfficeCom
- HiPath AllServe
- HiPath 5000 V4.0

### Možnosti připojení

- Prostřednictvím optiset E control adapter na optiset E
- Prostřednictvím USB rozhraní na telefonu optiPoint 500
- Prostřednictvím TCP/IP a síťové karty  
Upozornění: Pro připojení je rovněž nutný optiClient 130 V4.0.

### Požadavky na PC

- PC musí splňovat požadavky použitého operačního systému,
- min. 50 MB volného místa na pevném disku,
- zvuková karta,
- volné rozhraní V.24 v případě připojení prostřednictvím optiset E control adapter nebo
- rozhraní USB1.1 při připojení prostřednictvím telefonů optiPoint 500 nebo
- síťová karta TCP/IP pro připojení IP,
- volné rozhraní V.24 pro připojení zařízení s Braillovým písmem,
- monitor: VGA 1024 x 768 obrazových prvků.

### Operační systém

- Microsoft Windows 98 / ME / NT 4.0 / 2000 / XP

### Instalace/správa

- Instalace podle nápovědy v nabídce funkcí
- Nápověda Online

### Rozsah dodávky

- CD-ROM se software optiClient Attendant a s elektronickou dokumentací

### Možnosti

- optiset E control adapter
- náhlavní hovorová souprava s odkládacím modulem
- optiClient 130 V4.0

### Licence

Při všech variantách připojení, kromě desky rozhraní U<sub>PO/E</sub>, musí mít program licenci.

# Naše síla - Vaše výhoda

Siemens je známý po celém světě jako ukazatel pokroku v oblasti informační a komunikační technologie. Nikdo jiný Vám nenabídne tak rozsáhlé a inovativní portfolio produktů.

S jedinečnou konvergovanou architekturou HiPath od firmy Siemens ukážete svým zákazníkům cestu bezpečného a flexibilního přechodu do světa inovativních konvergovaných řešení IP.

[www.hipath.cz](http://www.hipath.cz)

© Siemens AG 2002 • Siemens s.r.o., Informace a komunikace -  
sítě • Průmyslová 7, 102 00 Praha 10

**Objednací číslo: A31002-E1300-A320-1-2D29**

Informace v tomto dokumentu obsahují pouze obecné popisy popř. funkce, které se při konkrétním použití ne vždy shodují v uvedené formě nebo které se mohou z důvodu dalšího vývoje produktů změnit. Požadované funkce jsou závazné pouze tehdy, jsou-li výslovně dohodnuty ve smlouvě.